

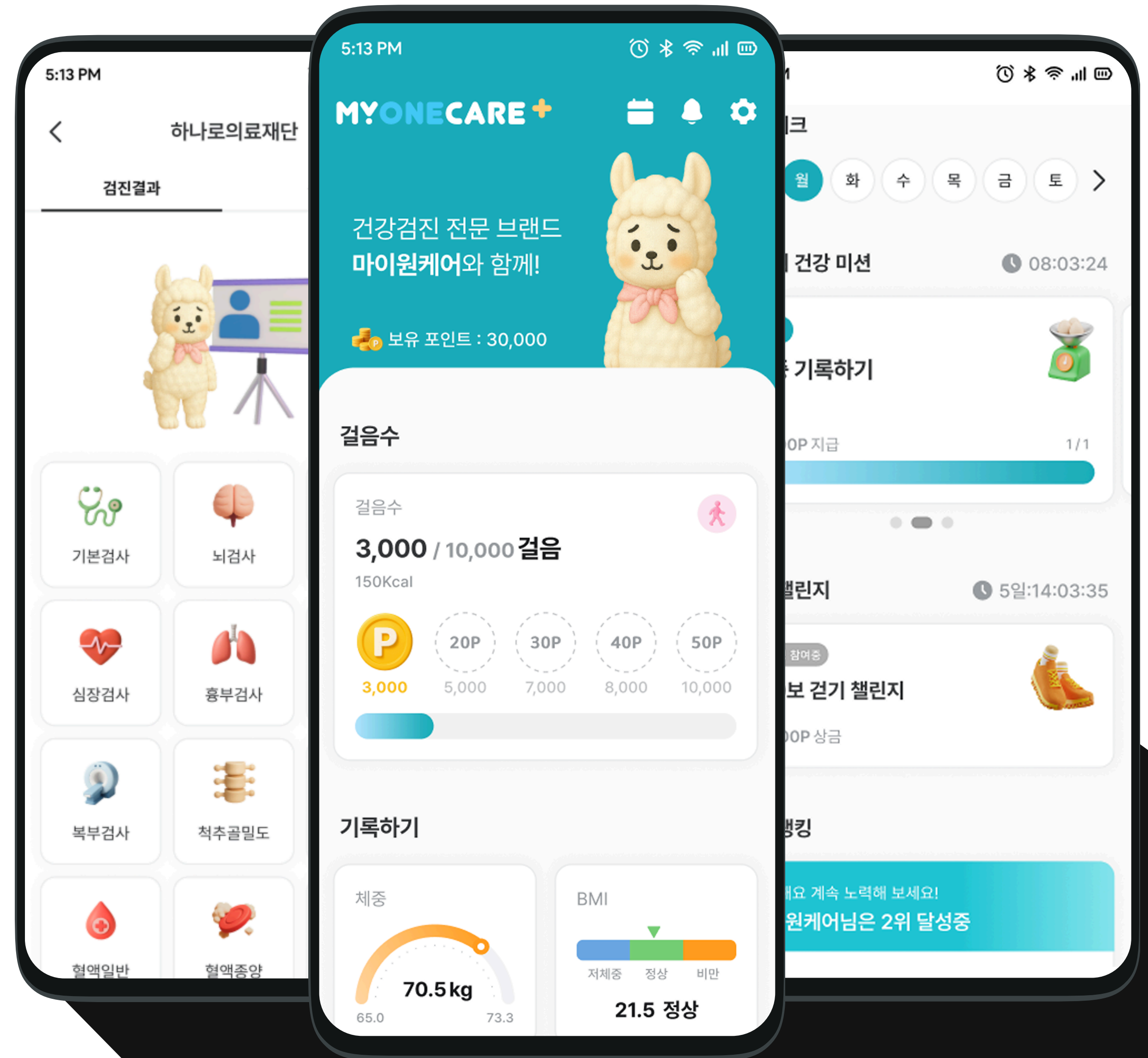
# 테스트 앱 설치

마이원케어 APP



Android용

이 자료는 2026년 02월 기준으로 작성되었습니다.



# 01. 초대신청

01 테스트 사이트 : <https://myonecare.wiilit.co.kr/apptester>

01

MYONECARE+

Step1. 테스트 이메일 등록

업무용 이메일이 아닌 사용하고 계신 스마트폰 계정 이메일 주소를 입력해 주시기 바랍니다  
관리자가 확인하고 앱스토어에 이메일을 등록하기까지 시간이 소요됩니다

\* 이메일 주소 (스마트폰 계정)

02 이메일을 입력하세요

\* 스마트폰 타입

03 ☐ 안드로이드 ☐ 아이폰

이름 (검진예약 테스트시 필수)

이름을 입력하세요

04 테스트 신청

01 테스트 사이트 접속

테스트 사이트에 접속합니다.

02 이메일 주소 입력

스마트폰에서 테스트를 진행할 이메일 주소를 입력합니다.

※ 사용하고 계신 스마트폰 계정 이메일 주소를 입력해 주세요.

03 스마트폰 타입 선택

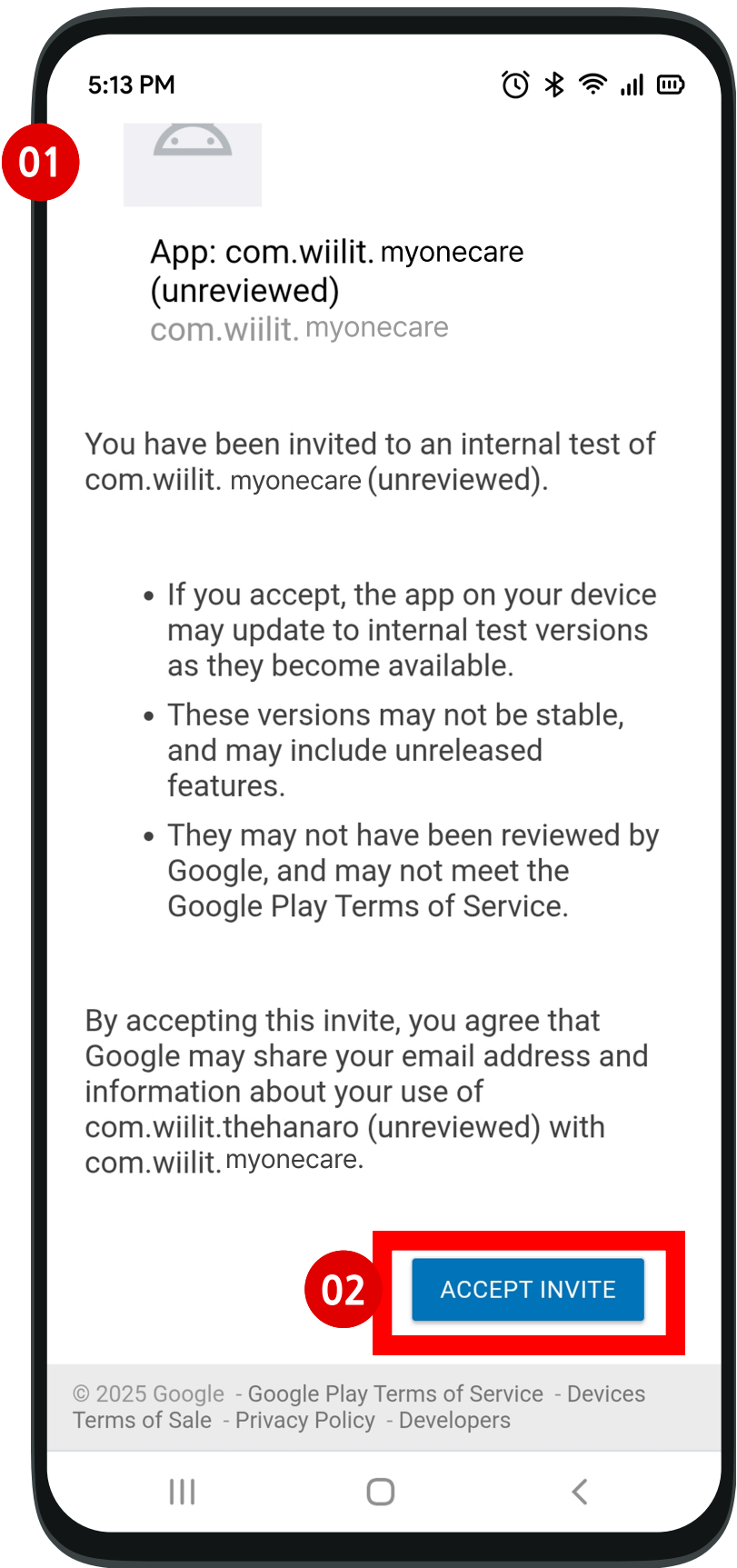
테스트를 진행할 스마트폰의 타입을 선택합니다.

04 테스트 신청

입력한 정보로 테스트를 신청합니다

※ 관리자가 신청 정보를 확인하고 테스트  
이메일을 보내기까지 시간이 소요됩니다.

# 02. 초대 수락



## 01 테스트 링크 접속

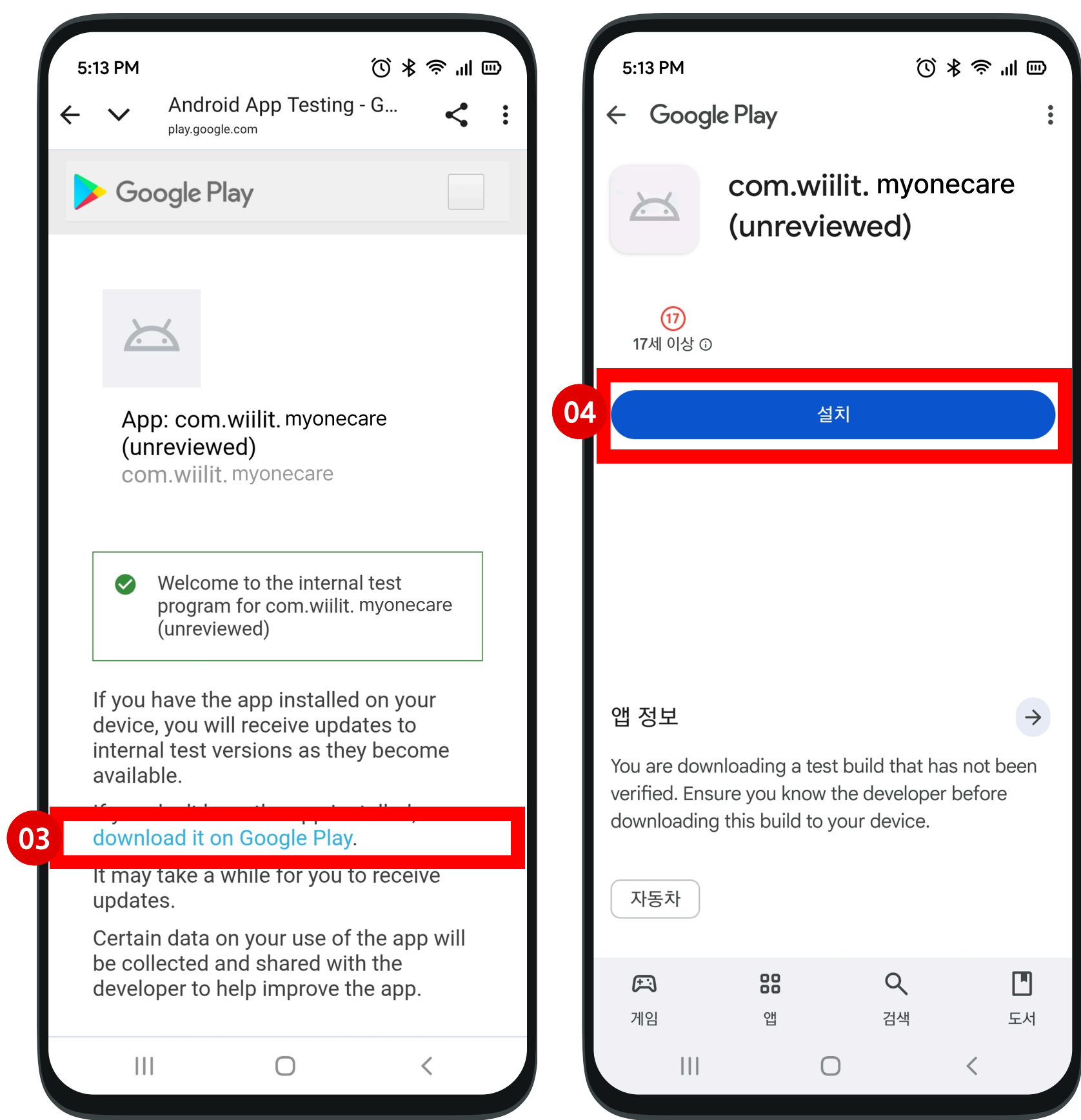
안드로이드 기기에서 테스트 메일을 확인하고 테스트 링크로 접속합니다.

- ※ 테스트가 시작되면 테스트 신청 시 등록했던 이메일로 테스트 메일이 전송됩니다.
- ※ 테스트 메일이 전송되기까지 다소 시간이 소요됩니다.

## 02 ACCEPT INVITE 클릭

ACCEPT INVITE를 클릭합니다.

# 03. 설치 클릭



## 03 Download it on Google Play 클릭

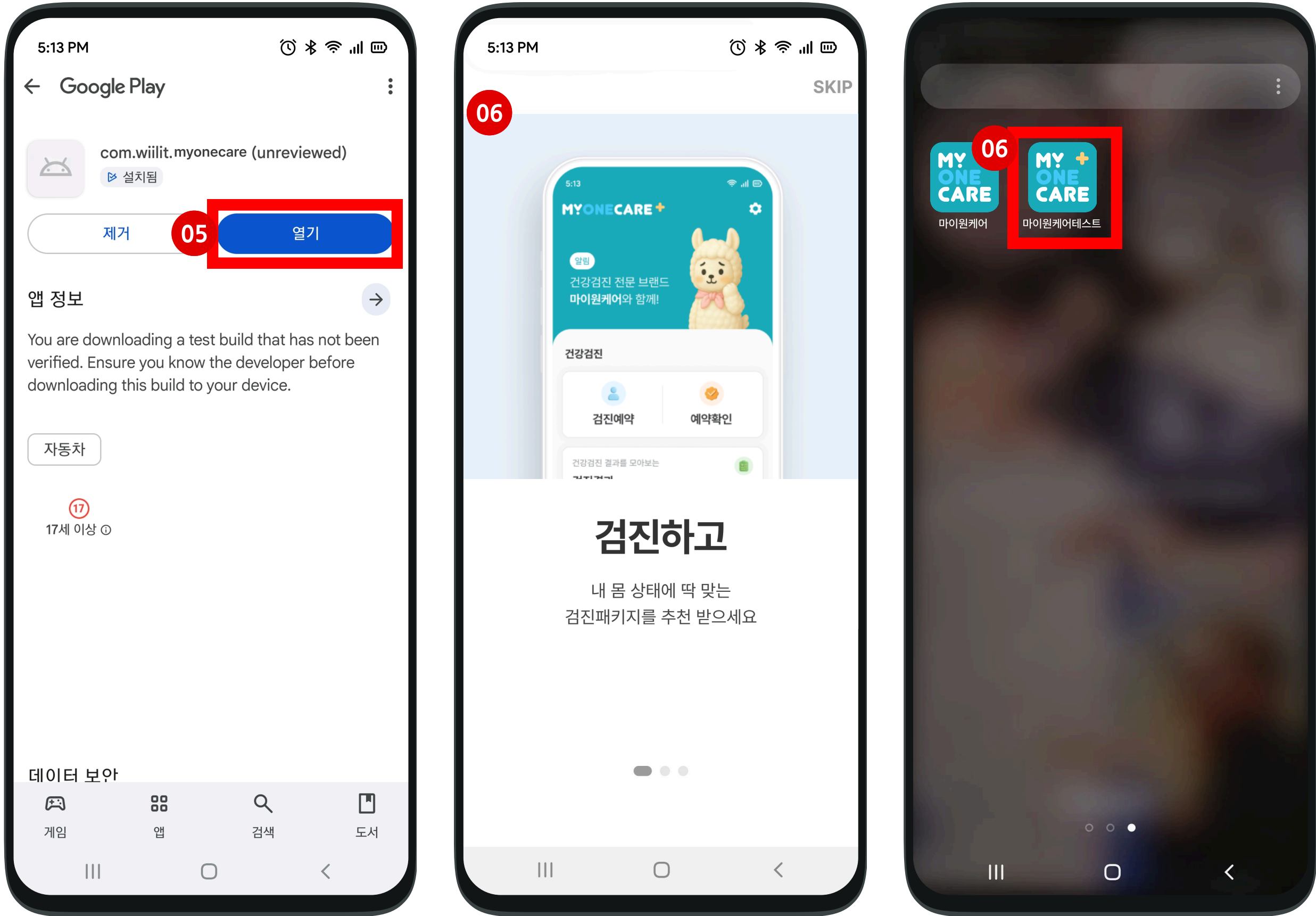
Download it on Google Play를 클릭합니다.

## 04 설치 클릭

설치를 클릭합니다.



# 04. 테스트 시작



## 05 열기 클릭

다운로드가 완료되면 열기를 클릭합니다.

## 06 (마이원케어테스트) 앱 실행

실행된 테스트 앱으로 테스트를 시작합니다 .

※ 마이원케어테스트가 적혀있는 앱인지 꼭 확인해 주세요